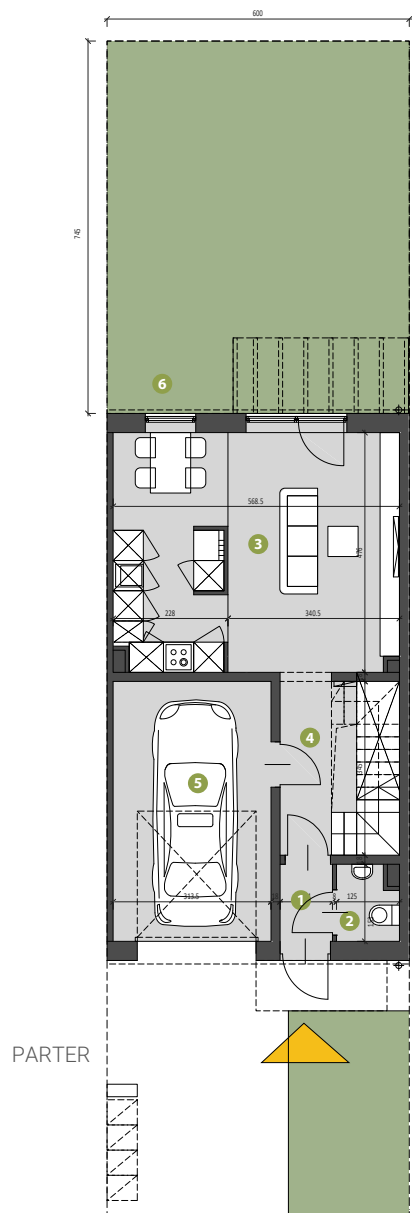
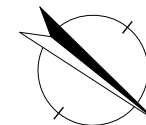
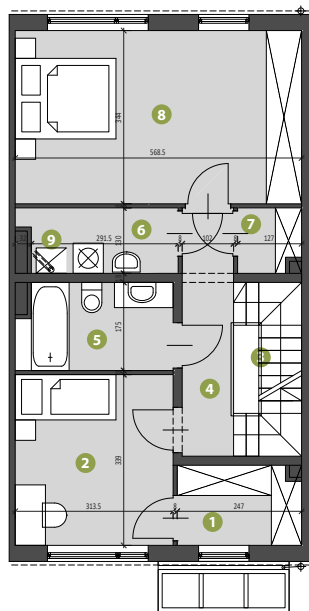


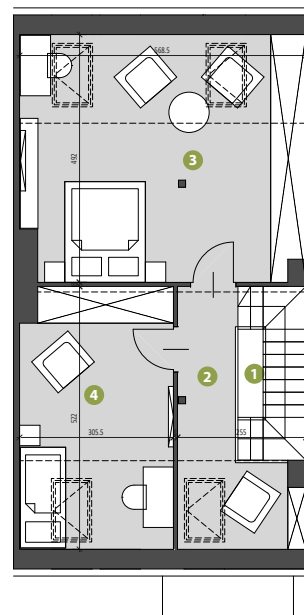
KARTA INFORMACYJNA LOKALU NR 52



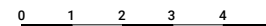
PARTER



PIĘTRO



PODDASZE



PARTER :	50,64 m²
1. PRZEDSIONEK	1,51 m ²
2. WC	1,66 m ²
3. SALON Z ANEKSEM	26,13 m ²
4. KOMUNIKACJA	5,42 m ²
5. GARAŻ	15,92 m ²
6. POMPA CIEPŁA	

PIĘTRO :	52,31 m²
1. GARDEROBA	3,70 m ²
2. SYPIALNIA	10,43 m ²
3. SCHODY	3,69 m ²
4. KOMUNIKACJA	4,85 m ²
5. ŁAZIENKA	5,11 m ²
6. POM. GOSPODARCZE	3,78 m ²
7. SCHOWEK	1,47 m ²
8. SYPIALNIA	19,28 m ²
9. PIEC GAZOWY	

PODDASZE :	45,79 m²
-------------------	----------------------------

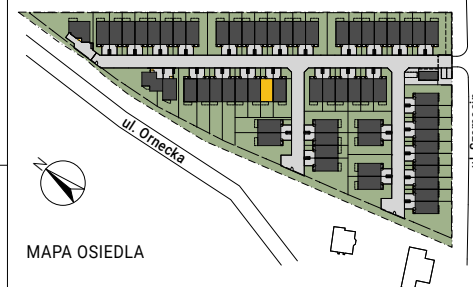
PRZYKŁADOWA ARANŻACJA PODDASZA

1. SCHODY	3,69 m ²
2. KOMUNIKACJA	6,16 m ²
3. POKÓJ	22,06 m ²
4. POKÓJ	12,80 m ²

POWIERZCHNIA ZIELENI:	44,70 m ²
POWIERZCHNIA UTW.	20,00 m ²
POWIERZCHNIA UŻYTKOWA	140,28 m ²
POWIERZCHNIA LOKALU	150,77 m ²

UWAGA!

1. Wymiary pomieszczeń, lokalizacje przyborów sanitarnych, rozmieszczenie punktów instalacyjnych itp., podano zgodnie z projektem budowlanym.
2. Powierzchnia użytkowa lokalu jest określona na podstawie Rozporządzenie Ministra Rozwoju W Sprawie Szczegółowego Zakresu I Formy Projektu Budowlanego Z Dnia 11 Września 2020 R. (Dz.U. Z 2020 R. Poz. 1609), zgodnie z zasadami zawartymi w polskiej normie PN-ISO 9836:2015
3. Przedstawiona na rzucie aranżacja ma charakter przykładowy, umeblowanie nie stanowi wyposażenia nabywanego lokalu.
4. Powyższa informacja nie stanowi oferty handlowej art. 66 §1 Kodeksu Cywilnego oraz innych właściwych przepisów prawnych. 5. Przykładowa aranżacja poddasza.



MAPA OSIEDLA